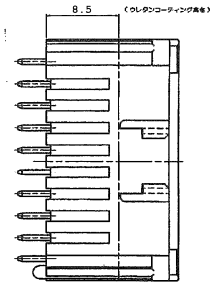
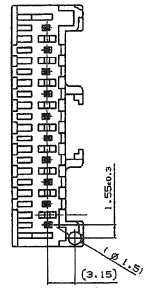
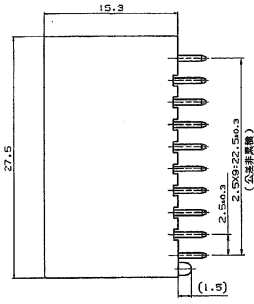
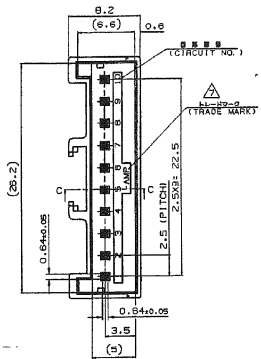


NUMBER C-917730

SHIBUYA ANGLE PRODUCTION

REV	REVISION RECORD	DATE	DWN	APPV
C2	REVISED PER ECR-16-012840	10SEP2016	BW	EW



図様外形寸法 FIG. 1

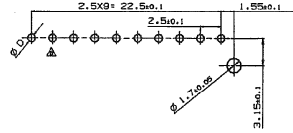


表 1

PART NO.	PART NAME	MATERIAL & FINISH
①	ヘッダーハウジング HEADER HOUSING	66ナイロンガラス強化(UL3HV-0) #6 NYLON GLASS FILLED CTI : UL LEVEL 2, 250~399V
②	ポスト コンタクト POST CONTACT	錫のつき銅合金 PRE TIN COPPER ALLOY

表 3 (TABLE 3)

11-マーク	商標記号	生産場所
TRADE MARK	商標記号	MANUFACTURING PLACE
-AMP	△	日本
OR	△	JAPAN
-AMP	△	韓国
OR	△	KOREA

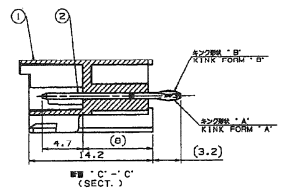


表 2

CIRCUIT NO.	回路番号												
	1	2	3	4	5	6	7	8	9	10	11	12	13
キック形状	A	B	A	B	A	B	A	B	A	B	-	-	-
TYPE OF KINK FORM	A	B	A	B	A	B	A	B	A	B	-	-	-

WITH 有り	WITH 有り	RED 赤色	10	917730-2
WITHOUT 無し	WITH 有り	NATURAL 自然色	10	2-917730-1
WITH 有り	WITH 有り	NATURAL 自然色	10	917730-1

- 注
- 製造規格: 108-5459
適用板厚: 1.6mm
適合標準規格型番
プラグハウジング: 917694
リセコンタクト: 917693
917694
 - キックの取付け方法は 2 種類
適用板厚寸法: FIG. 1 参照
 - PC 加工: 0.9^{±0.05}
ドリル加工: 1.1^{±0.05}

- NOTES:
- PRODUCT SPEC. ; 108-5459
 - APPLICABLE P.C.B THK. ; 1.6mm
 - MATING CONN. P/N
PLUG HOUSING ; 917694
REC. CONTACT ; 917693
917694
 - KINKING POSITION (SEE TABLE 2)
APPLICABLE P.C.B LAYOUT SEE FIG. 1
APPLICABLE P.C.B HOLE DIA.
PUNCHED HOLE: 0.9^{±0.05}
DRILLED HOLE: 1.1^{±0.05}

STE TE Connectivity

品名/品名 (ITEM NAME)	規格/規格 (SPECIFICATION)	寸法/寸法 (DIMENSIONS)	材料 (MATERIAL)	仕上げ (FINISH)	公差 (TOLERANCE)	スケール (SCALE)	REV.	DWN.	APPV.
--- 品名 ---	--- 規格 ---	--- 寸法 ---	--- 材料 ---	--- 仕上げ ---	--- 公差 ---	--- スケール ---	---	---	---
2.5mm シグナルデルロック 10 極ポストヘッダーアッセンブリ (Vタイプ)	2.5mm SIGNAL DEL-LOCK 10P POST HEADER ASS'Y	2.5mm	---	---	---	A3 J	C2	---	---
DR. Y. NOGUCHI	DEL. Y. NOGUCHI	---	---	---	---	---	---	---	---
CHK. Y. RASHIWA	APP. Y. RASHIWA	---	---	---	---	---	---	---	---

(CUSTOMER DRAWING) 参考図面